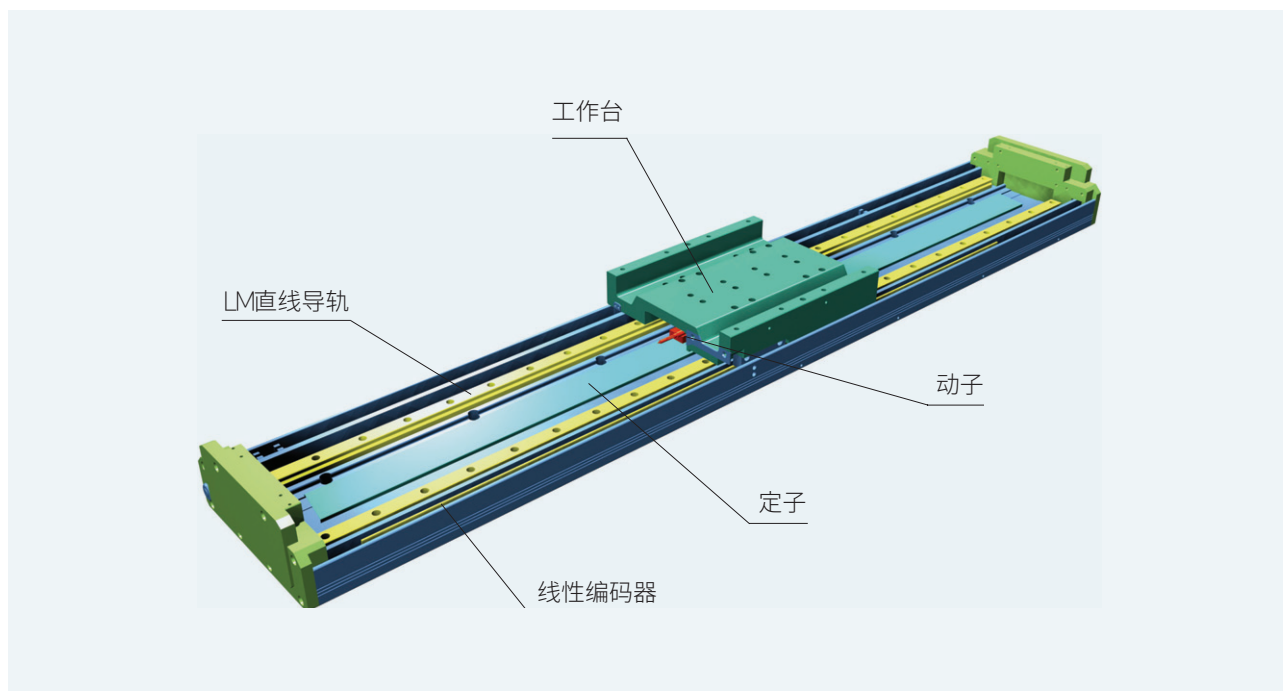


结构和特点



高速化

采用护圈式直线导轨,具有高强度和高精度。

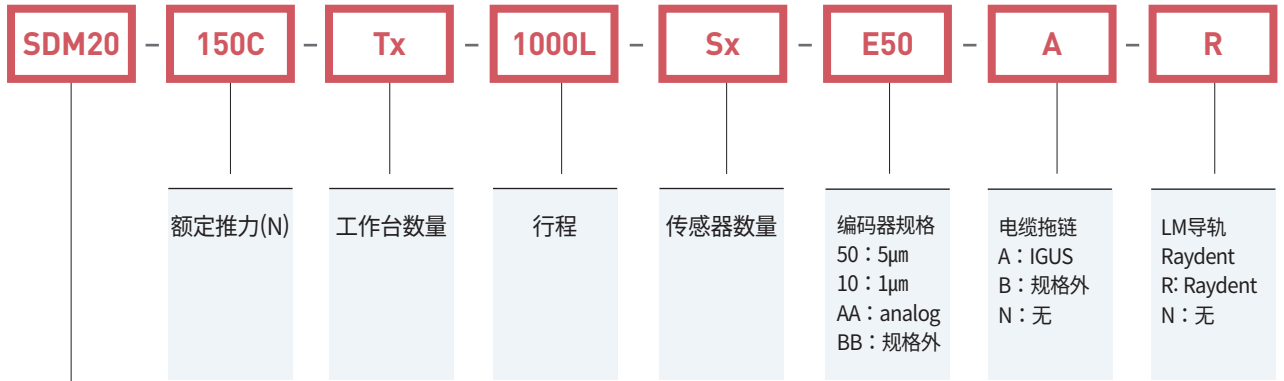
结构紧凑

采用挤压铝底座,重量轻、外观美观。

多工作台

可以在单轴底座上安装多个工作台。

装置型号



电机系列	
分类	代号
无铁芯式	SDM05
	SDM06
	SDM10
	SDM20
	SDM30
铁芯式	CDM05
	CDM10
	CDM15
	CDM20
	CDM30

Feature

Module

Unit

Shaft Type

Driver

Supplement

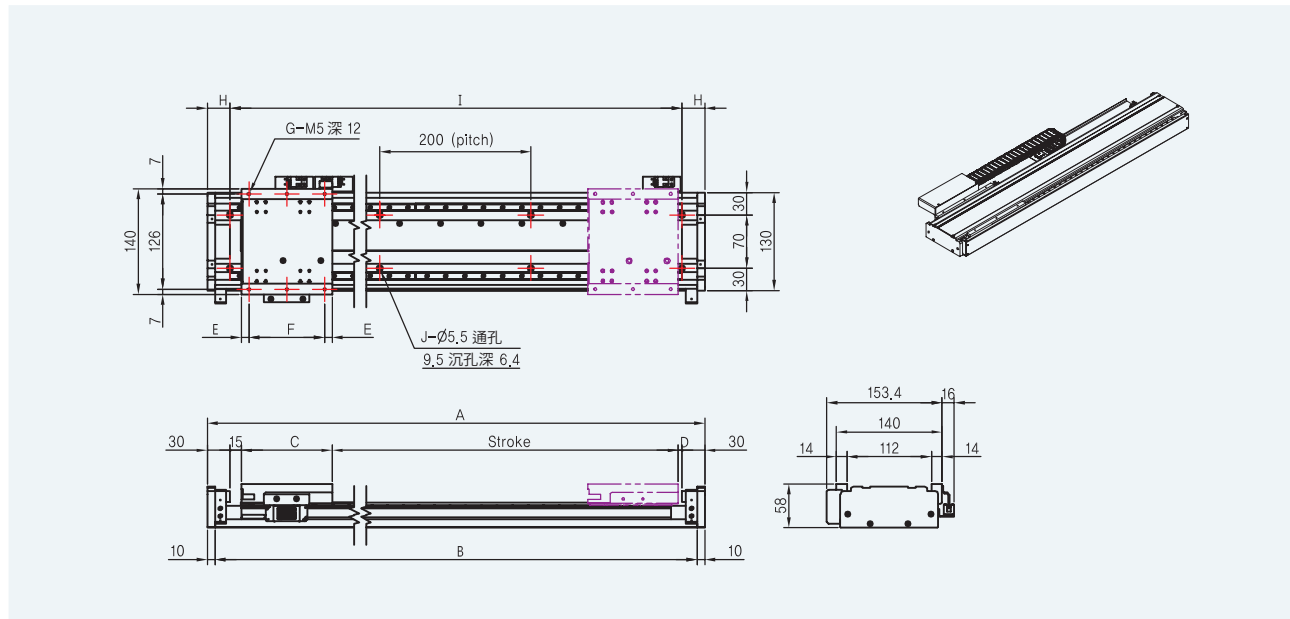
无铁芯式SDM05

详细规格

项目		SDM05-20C	SDM05-40C
额定推力	N	20	40
最大推力	N	80	160
连续电流	A_{rms}	2.5	2.3
最大电流	A_{rms}	10.0	9.2
最高速度 ^{注)}	m/s	3.5	3.5
重复位置精度	μm	± 1	± 1
最大搭载重量	0.5G	10	20
	2.0G	2	5

注) 最高速度随直线编码器分辨率而变化, 默认规格的直线编码器分辨率为 $1\mu m$ 。

外形尺寸(Unit : mm)



项目	型号 *1 *2		备注
	SDM05-20C	SDM05-40C	
A	Stroke + 220	Stroke + 320	总长度
B	Stroke + 200	Stroke + 300	底座长度
C	120	170	工作台长度
D	25	75	
E	10	10	
F	50(Pitch)x2=100	50(Pitch)x3=150	
G	6	8	
H	$60 [110] = (\text{总长度} - 1) / 2$		-

项目	底座长度(B) *1 *2										
	300 400	500 600	700 800	900 1000	1100 1200	1300 1400	1500 1600	1700 1800	1900 2000	2100 2200	2300
I	200	400	600	800	1000	1200	1400	1600	1800	2000	2200
J	2x2	2x3	2x4	2x5	2x6	2x7	2x8	2x9	2x10	2x11	

※ 1. 标准件装置的行程以100毫米为单位。

※ 2. 上述尺寸系1个工作台的尺寸; 2个以上的, 请咨询本公司。

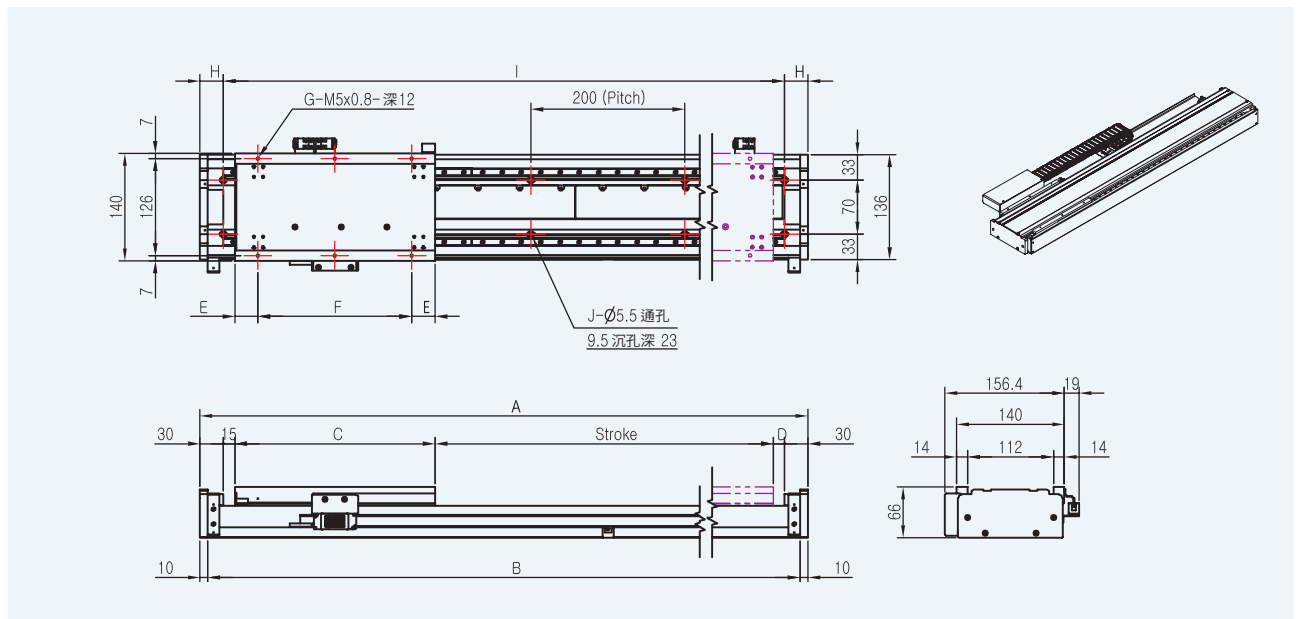
无铁芯式SDM06

详细规格

项目		SDM06 -15C	SDM06 -30C	SDM06 -60C	SDM06 -90C	SDM06 -120C	
额定推力	N	15	30	60	90	120	
最大推力	N	60	120	240	360	360	
连续电流	A_{rms}	0.68	0.68	1.4	1.7	1.7	
最大电流	A_{rms}	2.72	2.72	5.6	6.8	5.1	
最高速度 ^{注)}	m/s	3.5	3.5	3.5	3.5	3.5	
重复位置精度	μm	± 1	± 1	± 1	± 1	± 1	
最大搭载重量	0.5G	kg	5	15	30	50	70
	2.0G	kg	1	3	7	12	15

注) 最高速度随直线编码器分辨率而变化, 默认规格的直线编码器分辨率为1 μm 。

外形尺寸(Unit : mm)



项目	型号 *1 *2					备注
	SDM06-15C	SDM06-30C	SDM06-60C	SDM06-90C	SDM06-120C	
A	Stroke + 220	Stroke + 320	Stroke + 420	Stroke + 520	Stroke + 620	总长度
B	Stroke + 200	Stroke + 300	Stroke + 400	Stroke + 500	Stroke + 600	底座长度
C	90	150	260	360	470	工作台长度
D	55	95	85	85	75	
E	20	25	30	30	35	
F	50	50(Pitch)x2=100	100(Pitch)x2=200	100(Pitch)x3=300	100(Pitch)x4=400	
G	4	6	6	8	10	
H	$60(110) = (\text{总长度} - 1) / 2$					

项目	底座长度(B) *1 *2											
	300 400	500 600	700 800	900 1000	1100 1200	1300 1400	1500 1600	1700 1800	1900 2000	2100 2200	2300 2400	2500 2600
I	200	400	600	800	1000	1200	1400	1600	1800	2000	2200	2400
J	2x2	2x3	2x4	2x5	2x6	2x7	2x8	2x9	2x10	2x11	2x12	2x13

※ 1. 标准件装置的行程以100毫米为单位。

※ 2. 上述尺寸系1个工作台的尺寸; 2个以上的, 请咨询本公司。

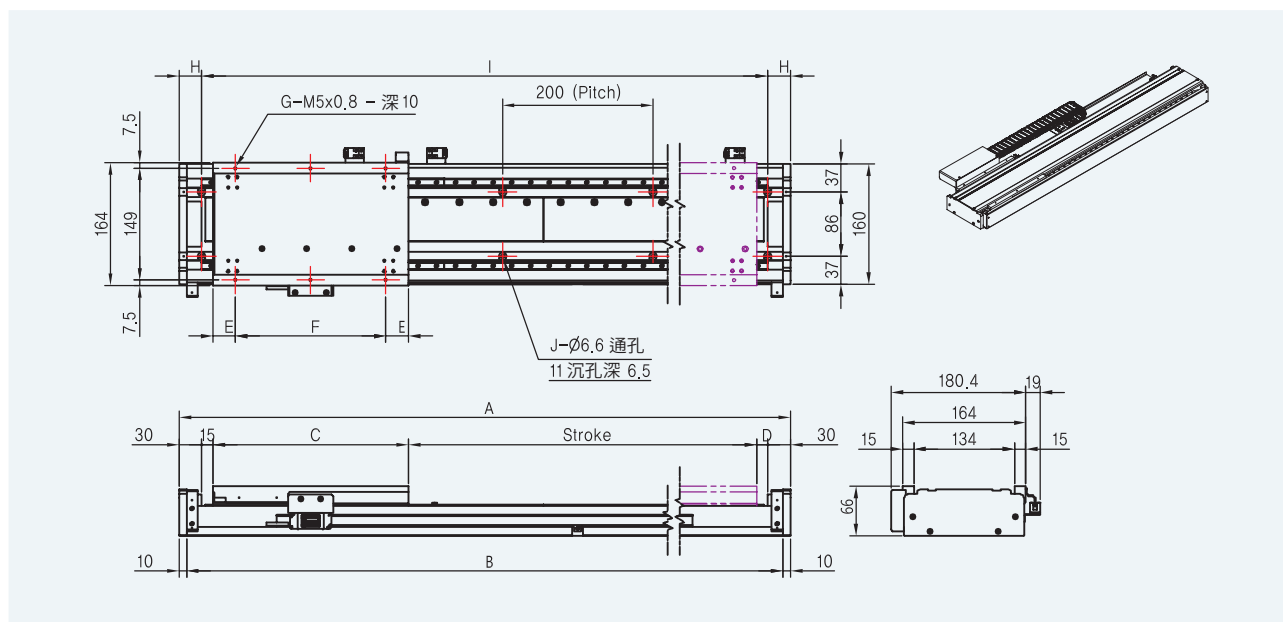
无铁芯式SDM10

详细规格

项目		SDM10-14C	SDM10-45C	SDM10-80C	SDM10-110C	
额定推力	N	14	45	80	110	
最大推力	N	56	180	320	330	
连续电流	A_{rms}	0.75	1.8	1.9	1.6	
最大电流	A_{rms}	3.0	7.2	7.6	4.8	
最高速度 ^{注)}	m/s	3.5	3.5	3.5	3.5	
重复位置精度	μm	± 1	± 1	± 1	± 1	
最大搭载重量	0.5G	kg	5	25	45	60
	2.0G	kg	1	5	10	13

注) 最高速度随直线编码器分辨率而变化, 默认规格的直线编码器分辨率为 $1\mu m$ 。

外形尺寸(Unit : mm)



项目	型号 *1 *2				备注
	SDM10-14C	SDM10-45C	SDM10-80C	SDM10-110C	
A	Stroke + 220	Stroke + 320	Stroke + 420	Stroke + 520	总长度
B	Stroke + 200	Stroke + 300	Stroke + 400	Stroke + 500	底座长度
C	90	170	260	400	工作台长度
D	55	75	85	45	
E	20	35	30	50	
F	50	100	100[Pitch]x2=200	100[Pitch]x3=300	
G	4	4	6	8	
H	$60 \text{ (110)} = \text{总长度} - 1) / 2$				

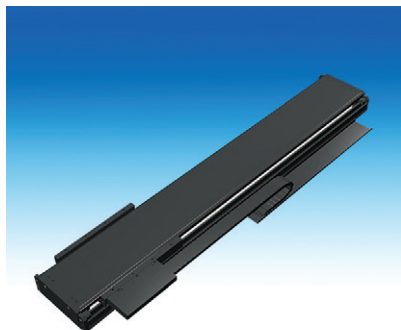
项目	底座长度(B) *1 *2											
	400	500 600	700 800	900 1000	1100 1200	1300 1400	1500 1600	1700 1800	1900 2000	2100 2200	2300 2400	2500
I	200	400	600	800	1000	1200	1400	1600	1800	2000	2200	2300
J	2x2	2x3	2x4	2x5	2x6	2x7	2x8	2x9	2x10	2x11	2x12	2x13

※ 1. 标准件装置的行程以100毫米为单位。

※ 2. 上述尺寸系1个工作台的尺寸; 2个以上的, 请咨询本公司。

无铁芯式SDM20

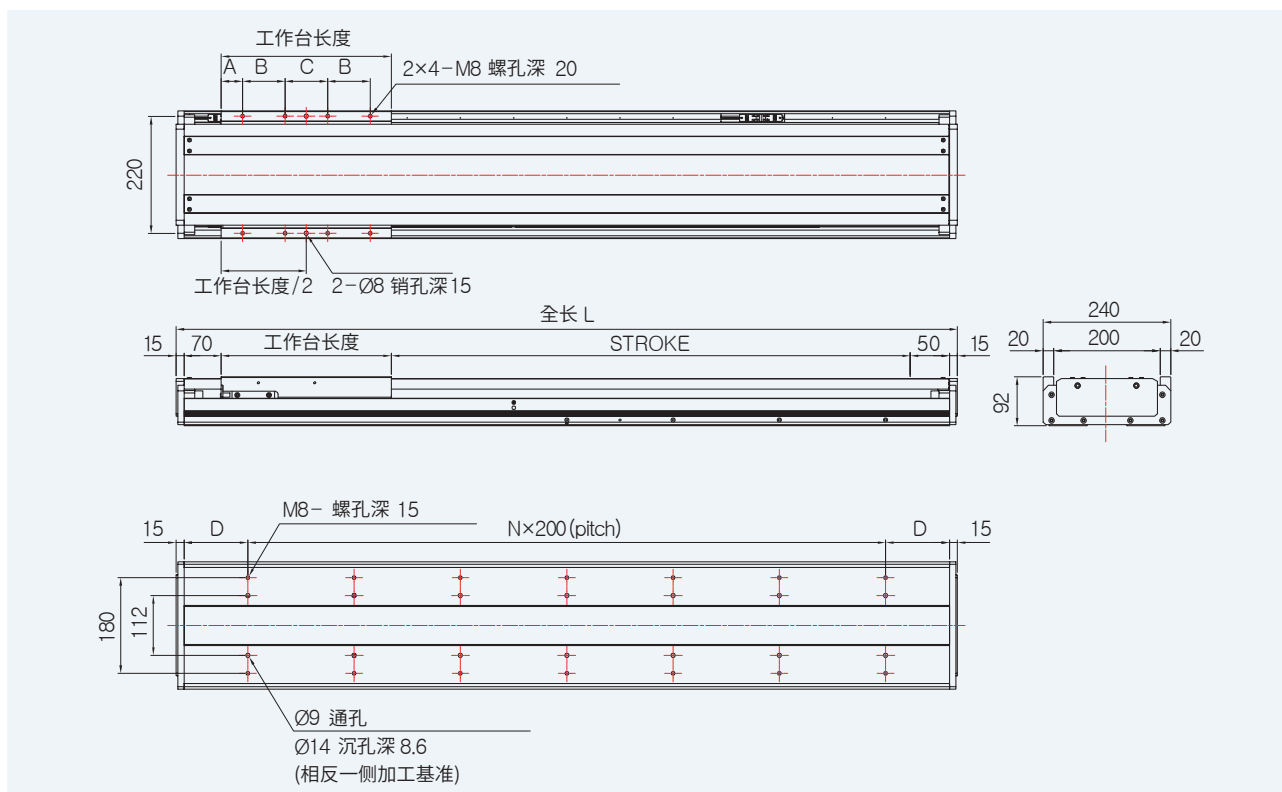
详细规格



项目	单位	SDM20 - □	
		130C	200C
额定推力	N	130	200
最大推力	N	520	800
连续电流	A_{rms}	2.0	4.0
最大电流	A_{rms}	8.0	16.0
最高速度 ^{注1)}	m/s	4	4
重复位置精度	μm	± 1	± 1
最大搭载质量 ^{注2)}	kg	20	35
直线导轨	-	SSR15XW2UU	SSR15XW3UU

注1) 最高速度随直线编码器分辨率而变化, 默认规格的直线编码器分辨率为 $1\mu m$ 。
 注2) 在1G加速度下可运行的质量(考虑相对于最大推力的20%余量)。

外形尺寸(Unit : mm)



尺寸表

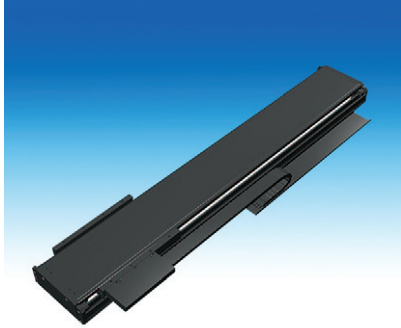
型号	全长L	A	B	C	D	N	工作台长度	重量(kg)
SDM20-130C-Tx-500	970				70	4		43
SDM20-130C-Tx-1000	1470				120	6		60
SDM20-130C-Tx-1500	1970	40	80	80	70	9	320	77
SDM20-130C-Tx-2000	2470				120	11		94
SDM20-200C-Tx-500	1090				130	4		49
SDM20-200C-Tx-1000	1590				80	7		66
SDM20-200C-Tx-1500	2090	40	80	200	130	9	440	83
SDM20-200C-Tx-2000	2590				80	12		100

※ 1. 标准件装置的行程以100毫米为单位。

※ 2. 上述尺寸系1个工作台的尺寸; 2个以上的, 请咨询本公司。

无铁芯式SDM30

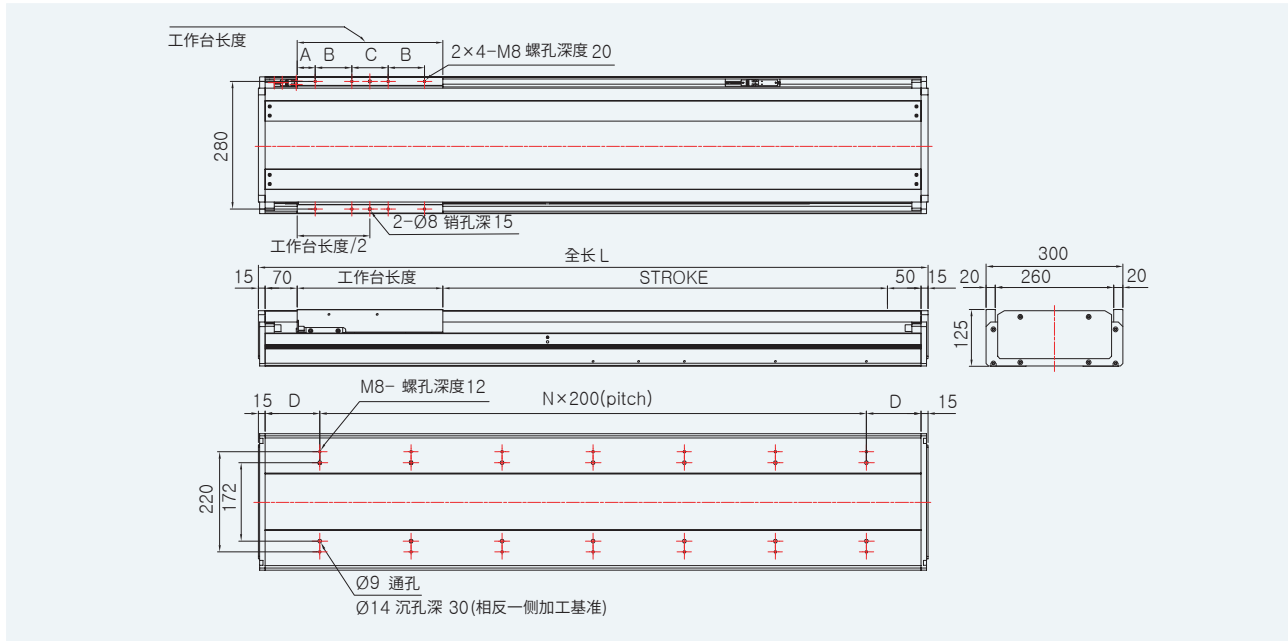
详细规格



项目	单位	SDM30 - □		
		280C	400C	510C
额定推力	N	280	400	510
最大推力	N	1,120	1,600	2,040
连续电流	A_{rms}	4.0	5.7	7.2
最大电流	A_{rms}	16.0	22.8	28.8
最高速度 ^{注1)}	m/s	4	4	4
重复位置精度	μm	± 1	± 1	± 1
最大搭载质量 ^{注2)}	kg	45	80	100
直线导轨	-	SSR15XW2UU		SSR15XW3UU

注1) 最高速度随直线编码器分辨率而变化, 默认规格的直线编码器分辨率为 $1\mu m$ 。
 注2) 在1G加速度下可运行的质量(考虑相对于最大推力的20%余量)。

外形尺寸(Unit : mm)



尺寸表

型号	全长L	A	B	C	D	N	工作台长度	重量(kg)
SDM30-280C-Tx-500	970				70	4		77
SDM30-280C-Tx-1000	1470				120	6		104
SDM30-280C-Tx-1500	1970	40	80	80	70	9	320	131
SDM30-280C-Tx-2000	2470				120	11		177
SDM30-400C-Tx-500	1090				130	4		82
SDM30-400C-Tx-1000	1590				80	7		114
SDM30-400C-Tx-1500	2090	40	80	200	130	9	440	146
SDM30-400C-Tx-2000	2590				80	12		178
SDM30-510C-Tx-500	1210				90	5		93
SDM30-510C-Tx-1000	1710				140	7		126
SDM30-510C-Tx-1500	2210	40	160	160	90	10	560	159
SDM30-510C-Tx-2000	2710				140	12		192

※ 1. 标准件装置的行程以100毫米为单位。

※ 2. 上述尺寸系1个工作台的尺寸; 2个以上的, 请咨询本公司。

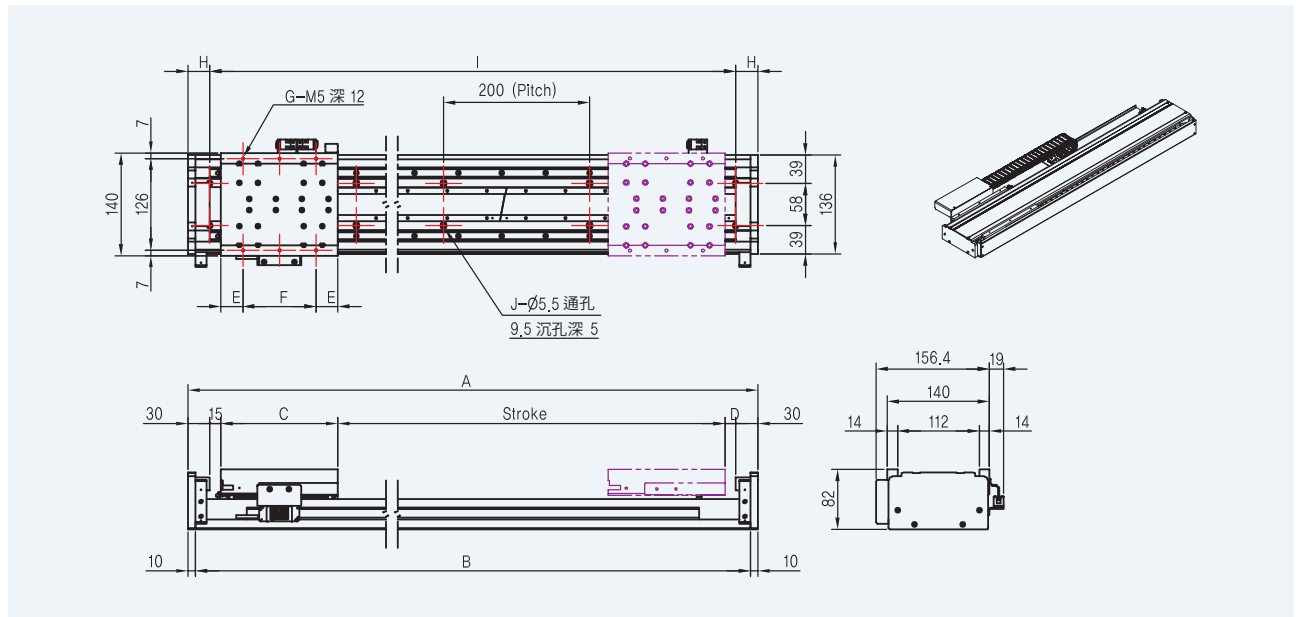
铁芯式CDM05

详细规格

项目		CDM05 -40C	CDM05-85C	CDM05-110C
额定推力	N	40	85	110
最大推力	N	120	255	275
连续电流	A_{rms}	1.7	1.5	1.4
最大电流	A_{rms}	5.0	4.6	4.2
最高速度 ^{注)}	m/s	3.5	3.5	3.0
重复位置精度	μm	± 1	± 1	± 1
最大搭载重量	0.5G	kg	10	30
	2.0G	kg	1	5

注) 最高速度随直线编码器分辨率而变化, 默认规格的直线编码器分辨率为 $1\mu m$ 。

外形尺寸(Unit : mm)



项目	型号 *1 *2			备注
	CDM05-40C	CDM05-85C	CDM05-110C	
A	Stroke + 220	Stroke + 320	Stroke + 320	总长度
B	Stroke + 200	Stroke + 300	Stroke + 300	*1 *2
C	130	160	200	工作台长度
D	15	85	45	
E	15	30	25	
F	50[Pitch]x2=100	50[Pitch]x2=100	50[Pitch]x3=150	
G	6	6	8	
H	60 (110) = (总长度 - I)/2			

项目	底座长度(B) *1 *2										
	400	500 600	700 800	900 1000	1100 1200	1300 1400	1500 1600	1700 1800	1900 2000	2100 2200	2300
I	200	400	600	800	1000	1200	1400	1600	1800	2000	2200
J	2x2	2x3	2x4	2x5	2x6	2x7	2x8	2x9	2x10	2x11	2x12

*1. 标准件装置的行程以100毫米为单位, CDM05-40C型号行程以200mm为单位。

*2. 上述尺寸系1个工作台的尺寸; 2个以上的, 请咨询本公司。

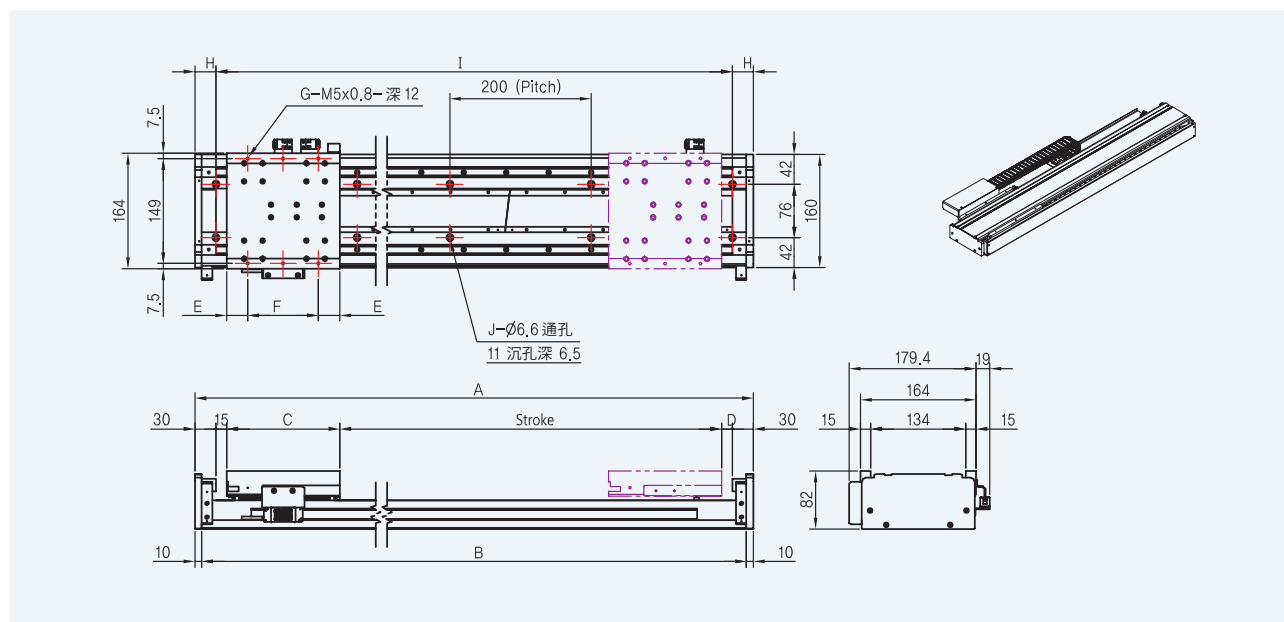
铁芯式CDM10

详细规格

项目		CDM10-70C	CDM10-140C	CDM10-240C
额定推力	N	70	140	240
最大推力	N	210	280	480
连续电流	A_{rms}	1.5	1.5	2.8
最大电流	A_{rms}	4.5	3.0	5.6
最高速度 ^{注)}	m/s	3.5	2.5	2.5
重复位置精度	μm	± 1	± 1	± 1
最大搭载重量	0.5G	kg	25	55
	2.0G	kg	5	10

注) 最高速度随直线编码器分辨率而变化, 默认规格的直线编码器分辨率为 $1\mu m$ 。

外形尺寸(Unit : mm)



项目	型号 *1 *2			备注
	CDM10-70C	CDM10-140C	CDM10-240C	
A	Stroke + 220	Stroke + 320	Stroke + 420	总长度
B	Stroke + 200	Stroke + 300	Stroke + 400	底座长度
C	130	160	260	工作台长度
D	15	85	85	
E	15	30	30	
F	50(Pitch)x2=100	50(Pitch)x2=100	100(Pitch)x2=200	
G	6	6	6	
H	60 [110] = [总长度 - I]/2			

项目	底座长度(B) *1 *2										
	400	500	700	900	1100	1300	1500	1700	1900	2100	2300
I	200	400	600	800	1000	1200	1400	1600	1800	2000	2200
J	2x2	2x3	2x4	2x5	2x6	2x7	2x8	2x9	2x10	2x11	2x12

※ 1. 标准件装置的行程以100毫米为单位, CDM10-70C型号行程以200mm为单位。

※ 2. 上述尺寸系1个工作台的尺寸; 2个以上的, 请咨询本公司。

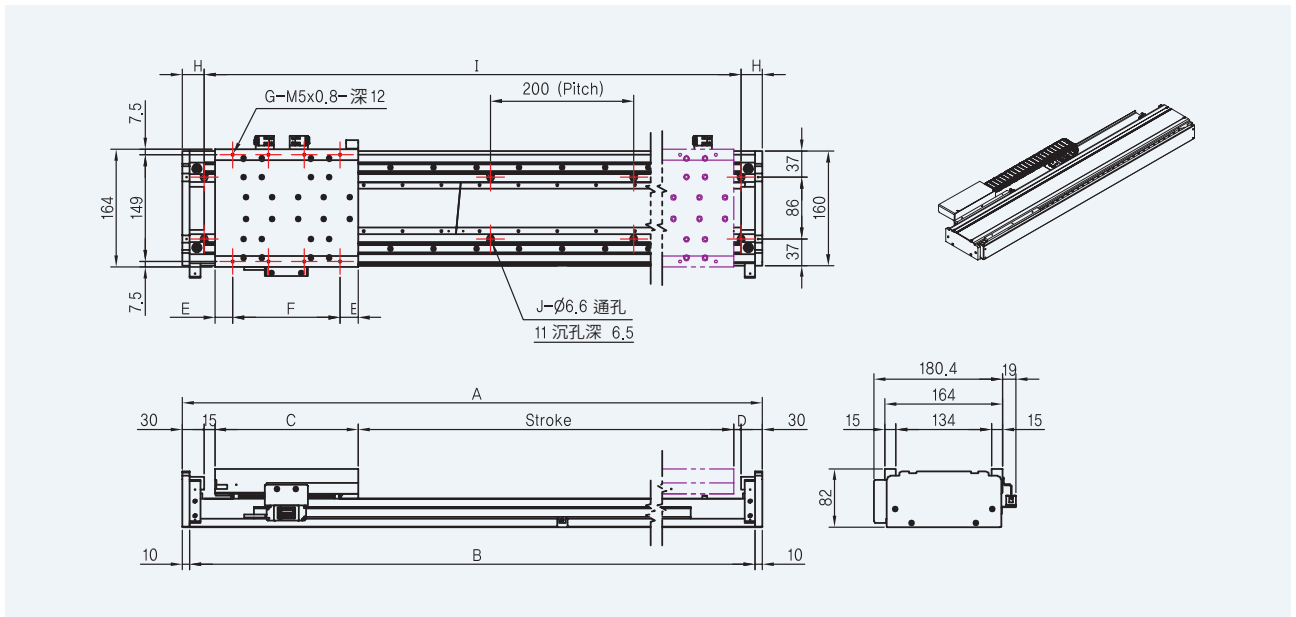
铁芯式CDM15

详细规格

项目		CDM15-150C	CDM15-230C	CDM15-300C
额定推力	N	150	230	300
最大推力	N	375	575	750
连续电流	A_{rms}	2.0	3.0	3.8
最大电流	A_{rms}	5.0	7.5	9.5
最高速度 ^{注)}	m/s	3.0	2.5	3.0
重复位置精度	μm	± 1	± 1	± 1
最大搭载重量	0.5G	kg	90	110
	2.0G	kg	20	25

注) 最高速度随直线编码器分辨率而变化, 默认规格的直线编码器分辨率为1 μm 。

外形尺寸(Unit : mm)



项目	型号 *1 *2			备注
	CDM15-150C	CDM15-230C	CDM15-300C	
A	Stroke + 320	Stroke + 320	Stroke + 420	总长度
B	Stroke + 300	Stroke + 300	Stroke + 400	底座长度
C	160	200	260	工作台长度
D	85	45	85	
E	30	25	30	
F	50[Pitch]x2=100	50[Pitch]x3=150	100[Pitch]x2=200	
G	6	8	6	
H	60 (110) = (总长度 - I)/2			

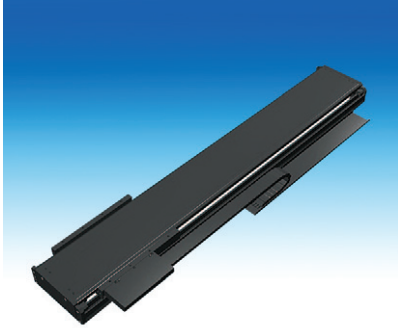
项目	底座长度(B) *1 *2										
	400	500	700	900	1100	1300	1500	1700	1900	2100	2300
I	200	400	600	800	1000	1200	1400	1600	1800	2000	2200
J	2x2	2x3	2x4	2x5	2x6	2x7	2x8	2x9	2x10	2x11	2x12

※ 1. 标准件装置的行程以100毫米为单位。

※ 2. 上述尺寸系1个工作台的尺寸; 2个以上的, 请咨询本公司。

铁芯式CDM20

详细规格

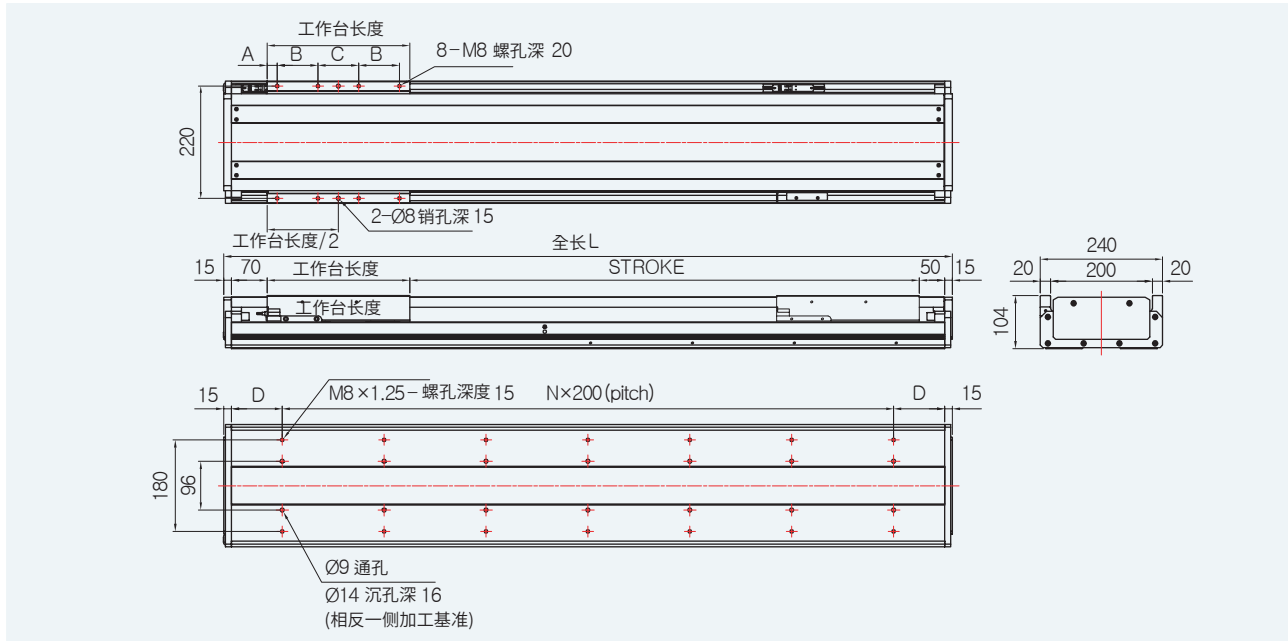


项目	单位	CDM20 - □		
		150C	300C	600C
额定推力	N	150	300	600
最大推力	N	375	750	1,500
连续电流	A_{rms}	2.2	4.4	8.5
最大电流	A_{rms}	5.5	11.0	21.3
最高速度 ^{注1)}	m/s	3	3	3
重复位置精度	μm	± 1	± 1	± 1
最大搭载质量 ^{注2)}	kg	10	30	70
直线导轨	-	SSR20XV	SSR20XW2UU	SSR20XW3UU

注1) 最高速度随直线编码器分辨率而变化, 默认规格的直线编码器分辨率为 $1\mu m$ 。

注2) 在1G加速度下可运行的质量(考虑相对于最大推力的20%余量)。

外形尺寸(Unit : mm)



尺寸表

型号	全长L	A	B	C	D	N	工作台长度	重量(kg)
CDM20-150C-Tx-500	810				90	3		27.5
CDM20-150C-Tx-1000	1310				140	5		41
CDM20-150C-Tx-1500	1810	20	40	40	90	8	160	50.5
CDM20-150C-Tx-2000	2310				140	10		62
CDM20-300C-Tx-500	930				150	3		41
CDM20-300C-Tx-1000	1430				100	6		55.3
CDM20-300C-Tx-1500	1930	20	80	80	150	8	280	70
CDM20-300C-Tx-2000	2430				100	11		84.5
CDM20-600C-Tx-500	1110				140	4		54
CDM20-600C-Tx-1000	1610				90	7		68.2
CDM20-600C-Tx-1500	2110	40	80	220	140	9	460	82.4
CDM20-600C-Tx-2000	2610				90	12		97.2

铁芯式CDM30

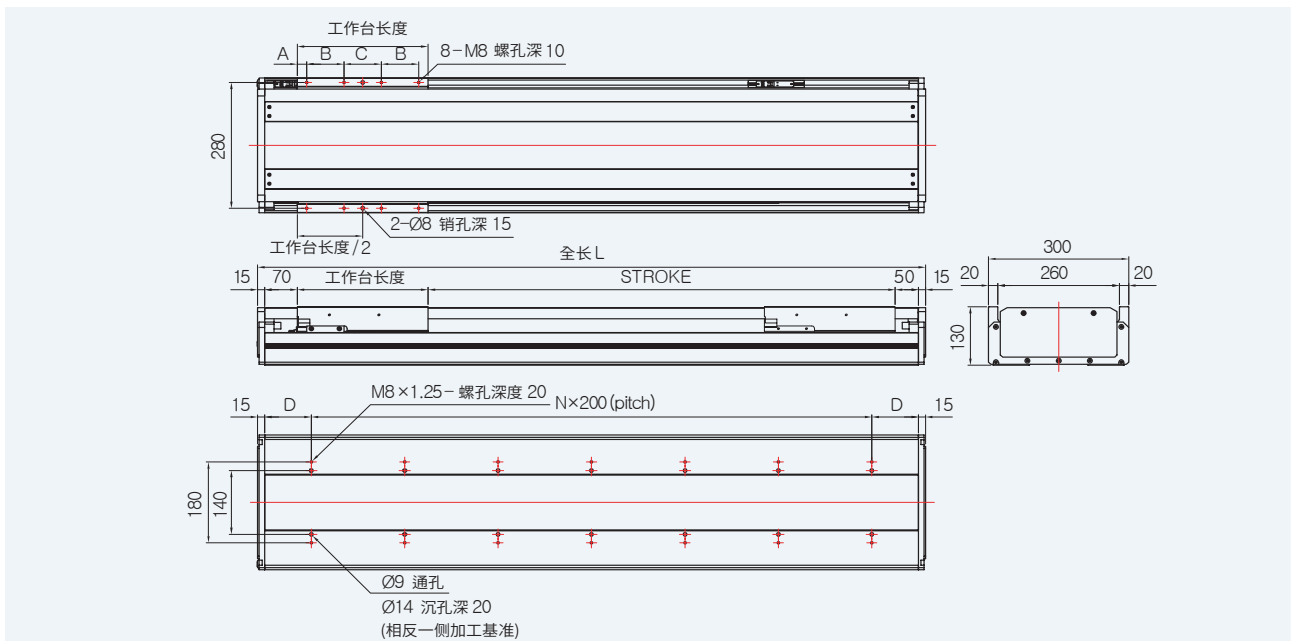
详细规格



项目	单位	CDM30 - □	
		640C	1100C
额定推力	N	640	1100
最大推力	N	1,600	2,750
连续电流	A _{rms}	7.4	13.0
最大电流	A _{rms}	18.5	32.5
最高速度 ^{注1)}	m/s	3	3
重复位置精度	μm	±1	±1
最大搭载质量 ^{注2)}	kg	55	125
直线导轨	-	SSR25XW2UU	SSR25XW3UU

注1) 最高速度随直线编码器分辨率而变化, 默认规格的直线编码器分辨率为1μm。
注2) 在1G加速度下可运行的质量(考虑相对于最大推力的20%余量)。

外形尺寸(Unit : mm)



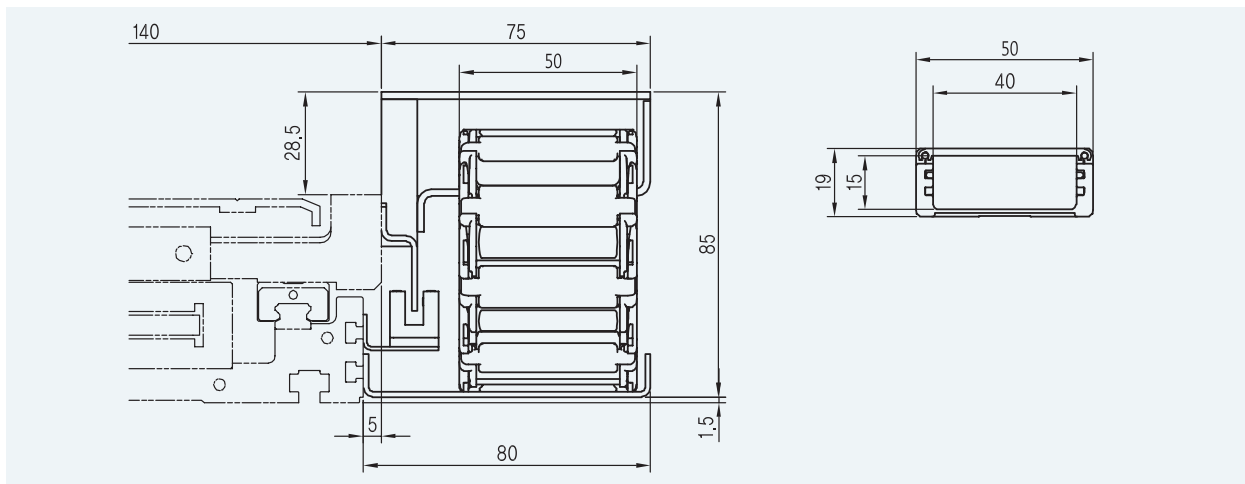
尺寸表

型号	全长L	A	B	C	D	N	工作台长度	重量(kg)
CDM30-640C-Tx-500	930				150	3		62.7
CDM30-640C-Tx-1000	1430				100	6		85.7
CDM30-640C-Tx-1500	1930	20	80	80	150	8	280	109.5
CDM30-640C-Tx-2000	2430				100	11		132.4
CDM30-1100C-Tx-500	1110				140	4		82.4
CDM30-1100C-Tx-1000	1610				90	7		105.3
CDM30-1100C-Tx-1500	2110	40	80	220	140	9	460	128.3
CDM30-1100C-Tx-2000	2610				90	12		152

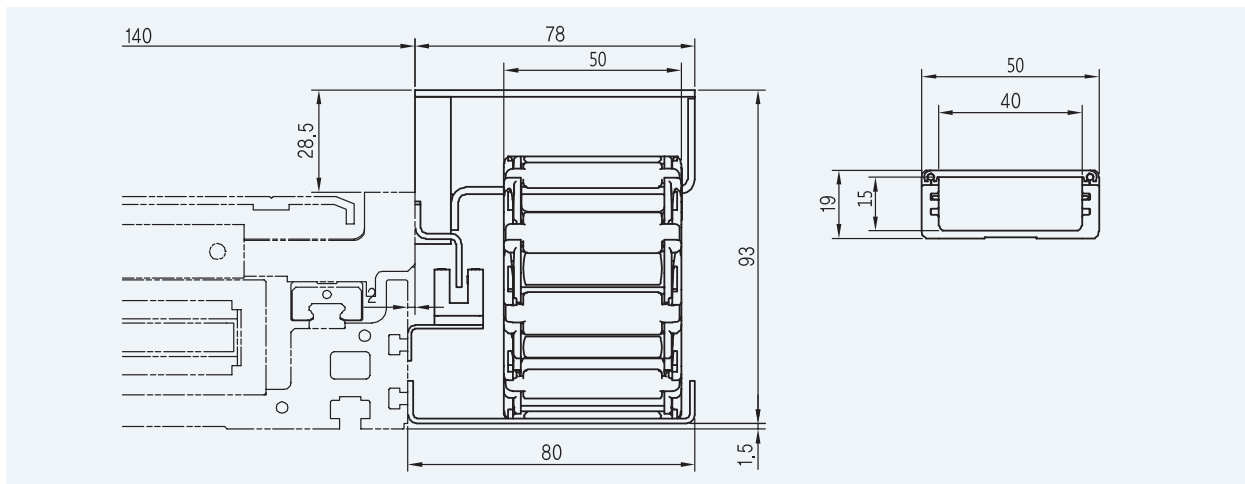
Cable Chain连接尺寸图

选项尺寸

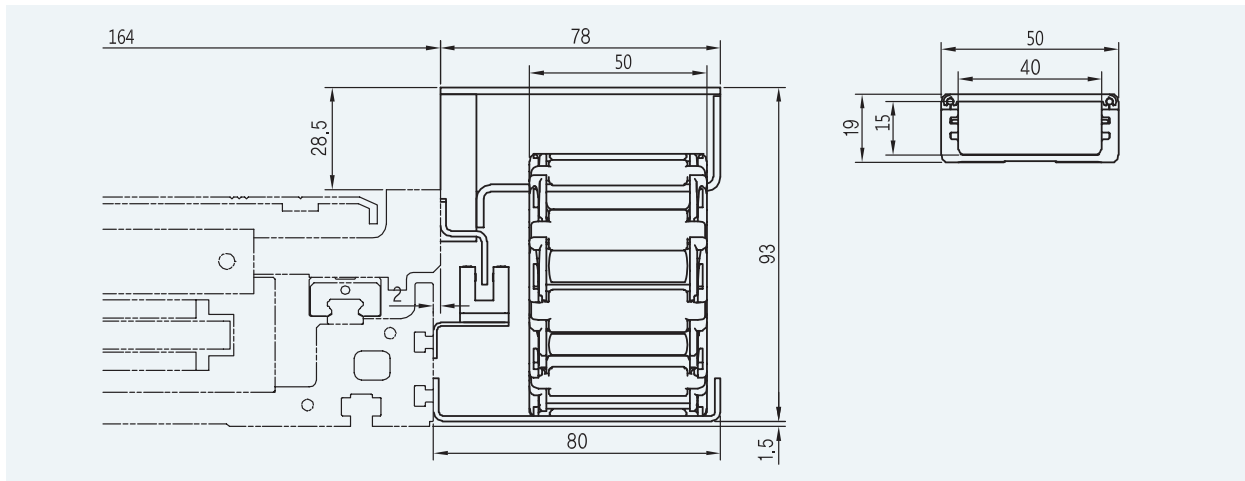
SDM05 装置：HSP0180-4BN-28R(韩信)

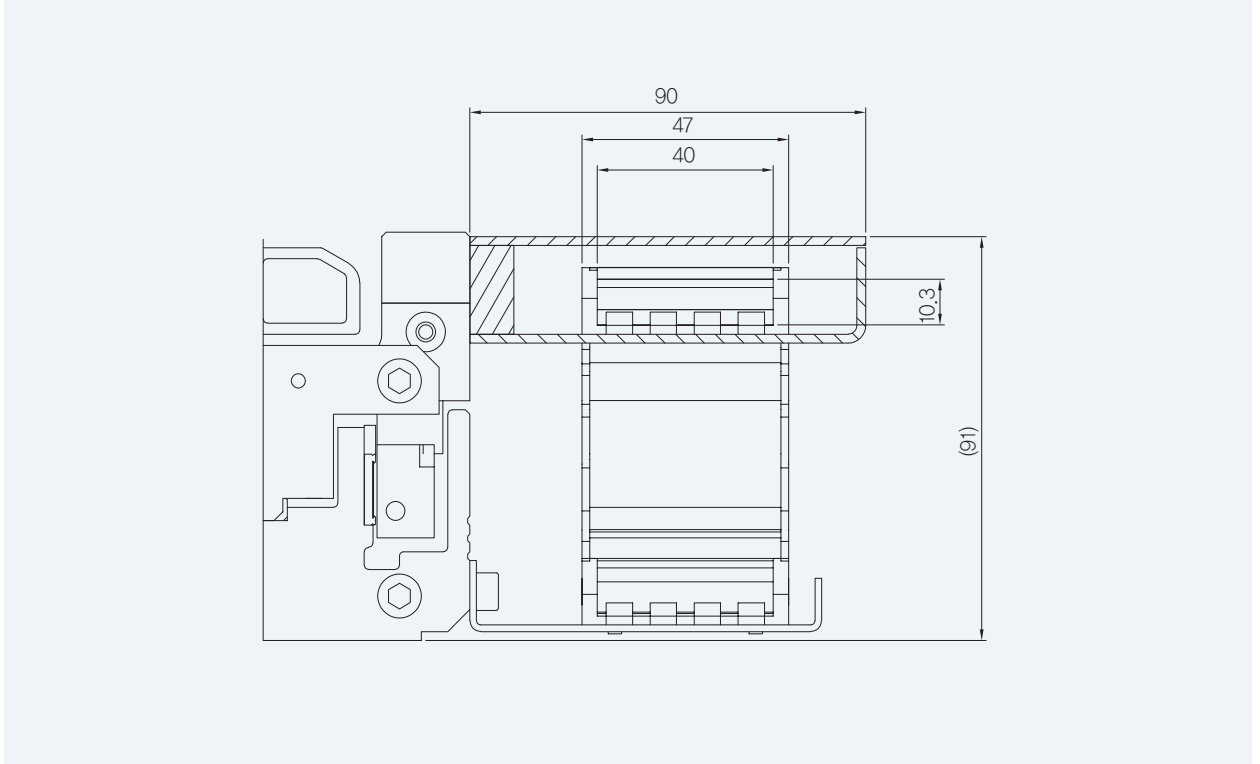
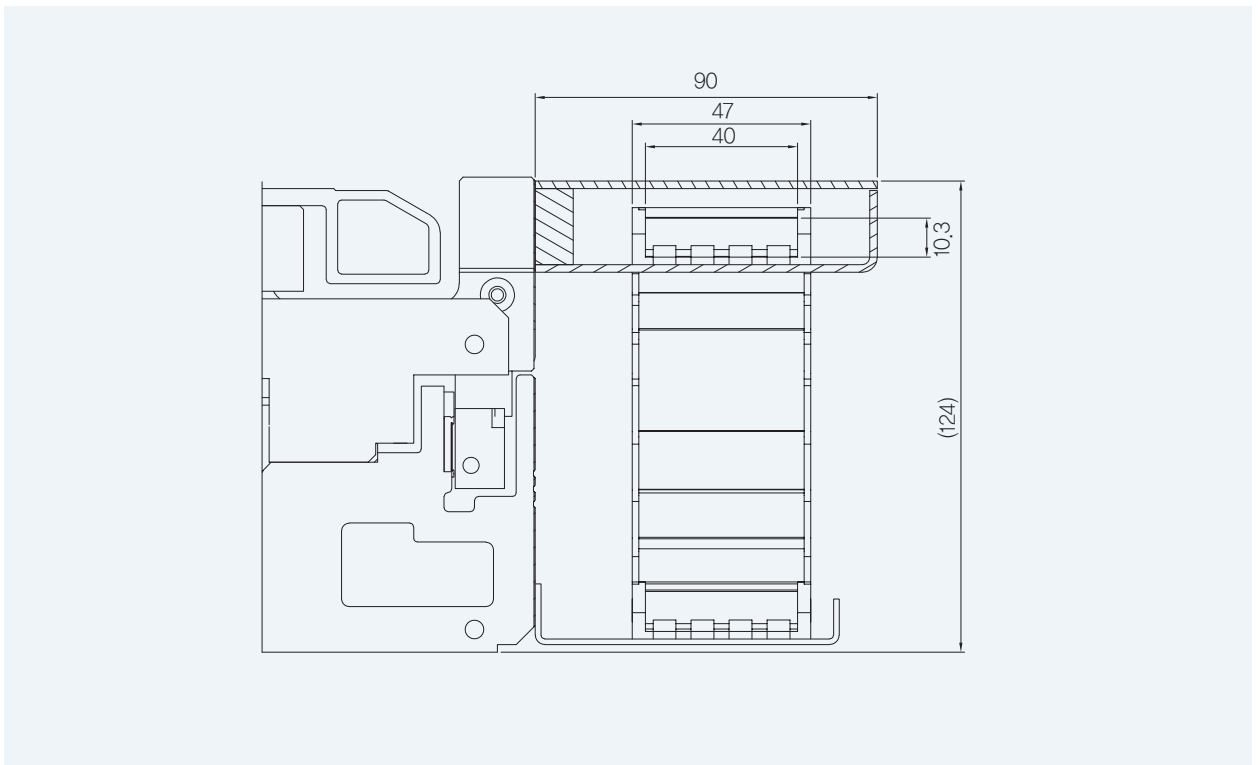


SDM06 装置：HSP0180-4BN-28R(韩信)



SDM10 装置：HSP0180-4BN-28R(韩信)

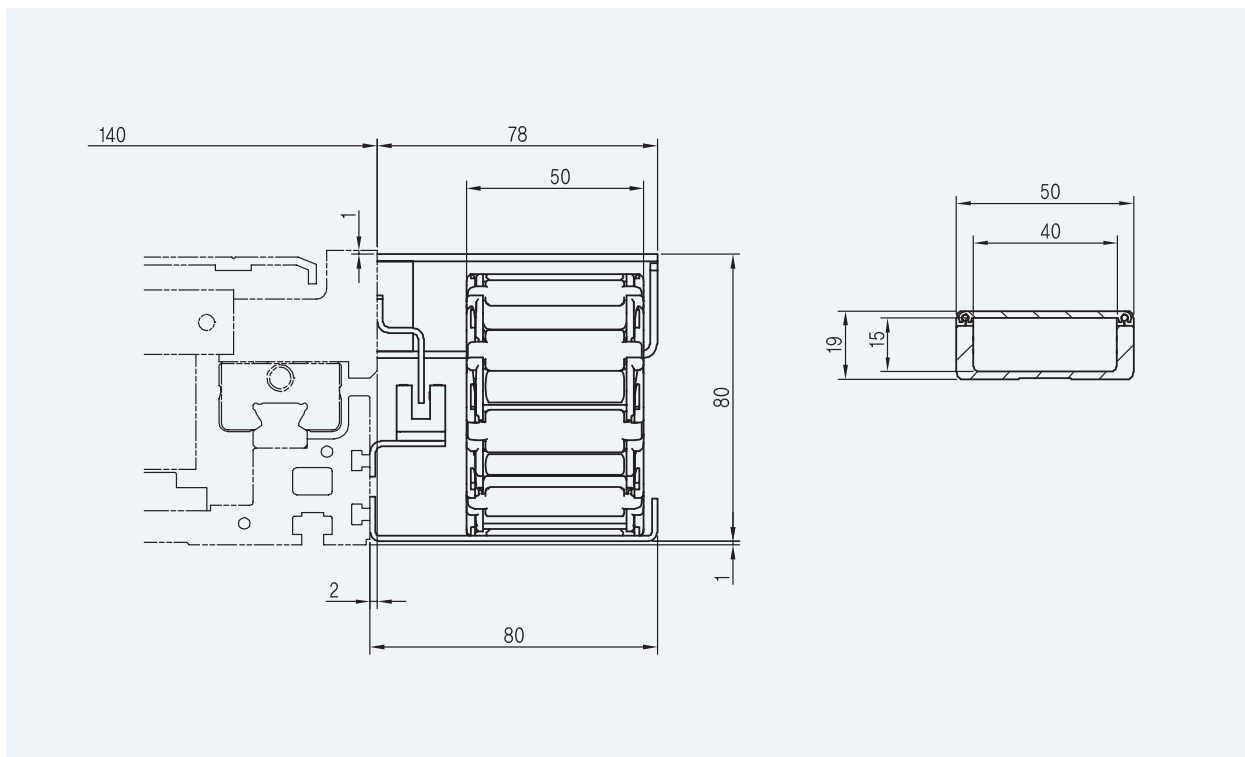


SDM20 装置 : R07-30-038(IGUS)**SDM30 装置 : R07-40-048(IGUS)**

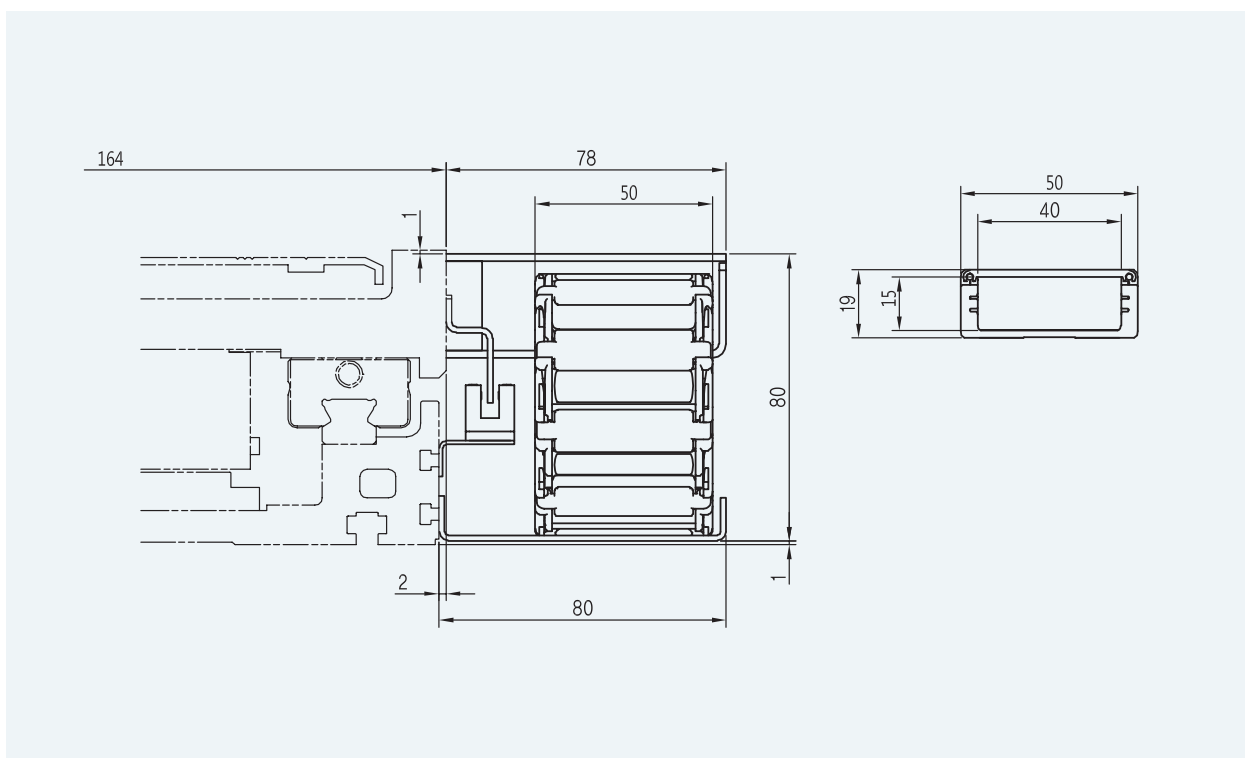
安装电缆拖链时的尺寸

选项尺寸

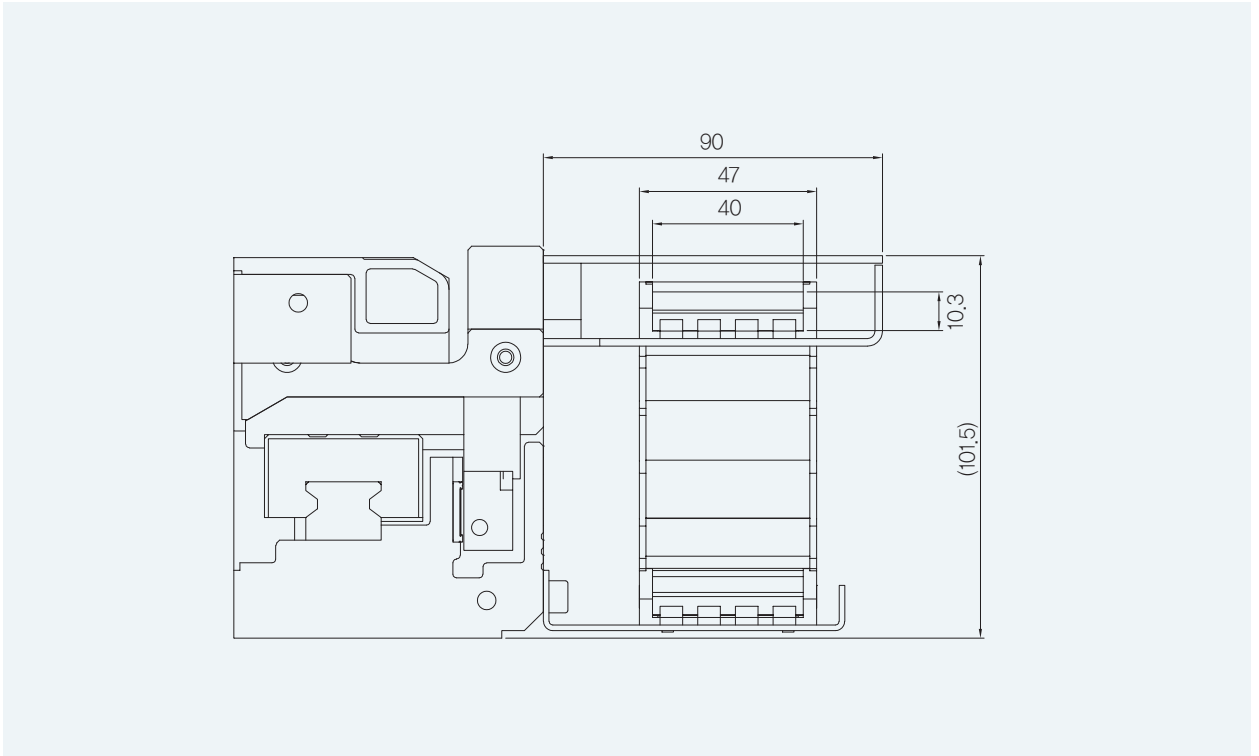
CDM05 装置：HSP0180-4BN-28R(韩信)



CDM10/CDM15 装置：HSP0180-4BN-28R(韩信)



▼ CDM20 装置 : R07-30-038(IGUS)



▼ CDM30 装置 : R07-40-048(IGUS)

